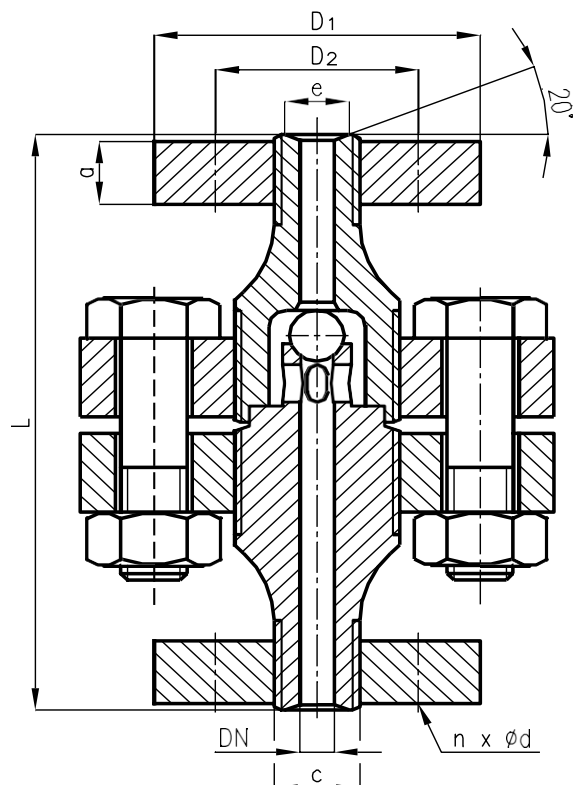


ORLEN Unipetrol RPA s.r.o.	Zpětné ventily s koulí pro plyny a kapaliny	N 16.401



Označení : Zpětný ventil DN 45 z oceli 12020 podle N16.401

Jmenovitá světlost	Rozměry								Číslo výkresu SN		Hmotnost
									Materiál		
	DN	c	e	L	D ₁	D ₂	a	d	n	12020	
6	G 3/8"	10	155	70	42	15	15	3	16401.1		2,50
10	G 3/4"	18	180	95	60	20	18	3	16401.2		9,14
16											
24	G 1 1/4"	35	280	115	80	22	18	4	16401.3		22,50
30	G 1 1/2"	43	300	135	95	25	22	4	16401.4		43,20
45	G 2 1/4"	60	430	165	115	35	25	6	16404.4	16404.14	134,00
58	IG 89 x 1/8"	76	485	200	145	40	28	6	16401.5		140,50
70	IG 101 x 1/8"	92	485	225	170	50	32	6	16401.6		255,00
90	IG 125 x 1/6"	116	700	260	195	55	35	6	16401.7		324,00

Materiál : 12020do 200°C
15 323 (15520)do 450°C

Výkresy SN jsou informativní.

Nahrazuje : N 16.401 z 10 /1970	Správce normy : Sekce podpory údržby	Platnost od : 1.7.2001 (Aktuálnost ověřena 2.2.2022)
--	--	--